

5-vor-12-Umfrage 2022/2023

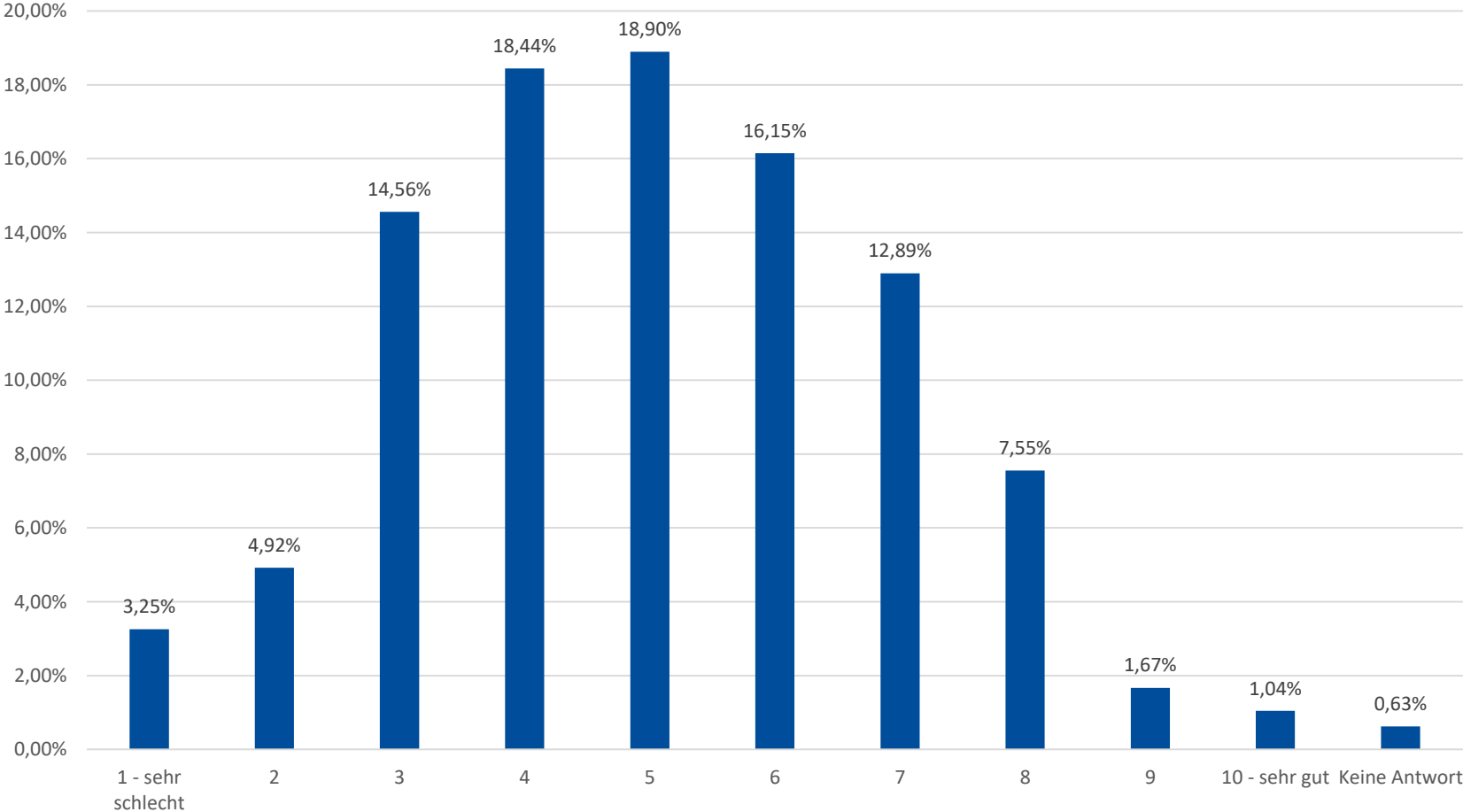
Ergebnisse der Mitgliederbefragung

*Die Stimme der Sozialen
Marktwirtschaft*

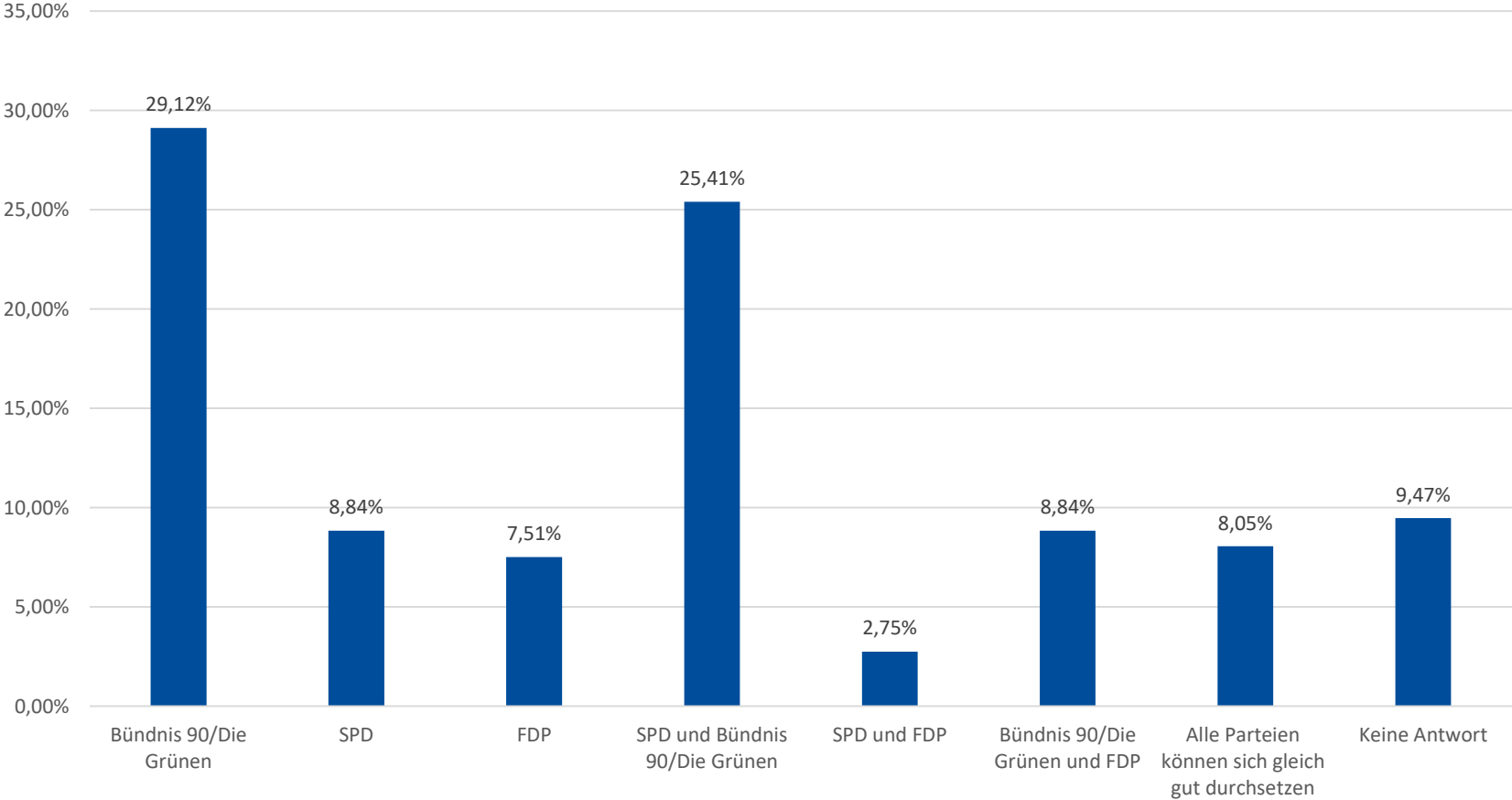
Umfragedetails

- Befragungszeitraum: 07. Dezember 2022 bis 05. Januar 2023
- Teilnehmer: 2397

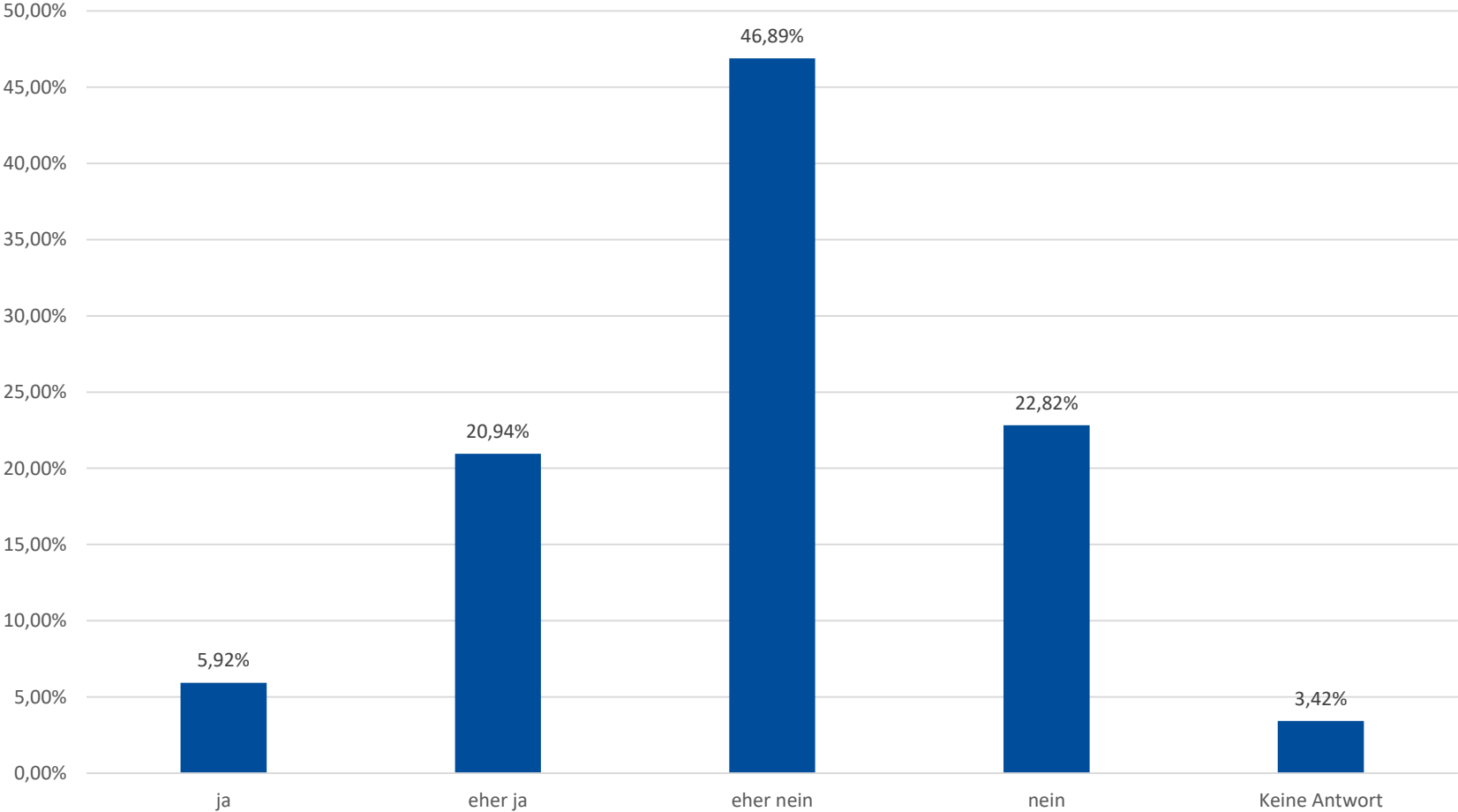
1. Was sind Ihre Erwartungen für die Wirtschaftslage im Jahr 2023?



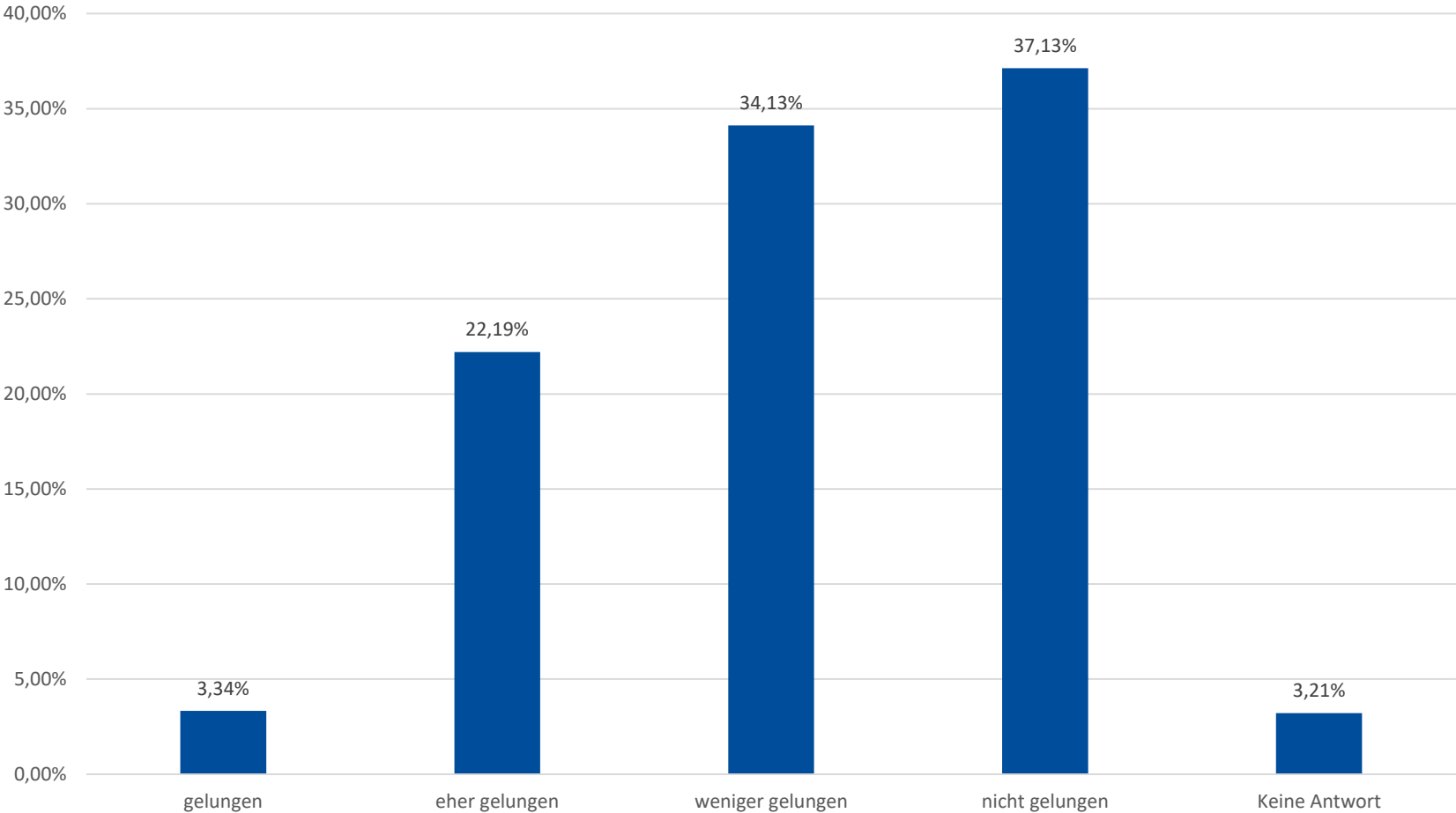
2. Welche Partei(en) konnte(n) sich in der Ampel-Koalition bisher am stärksten durchsetzen?



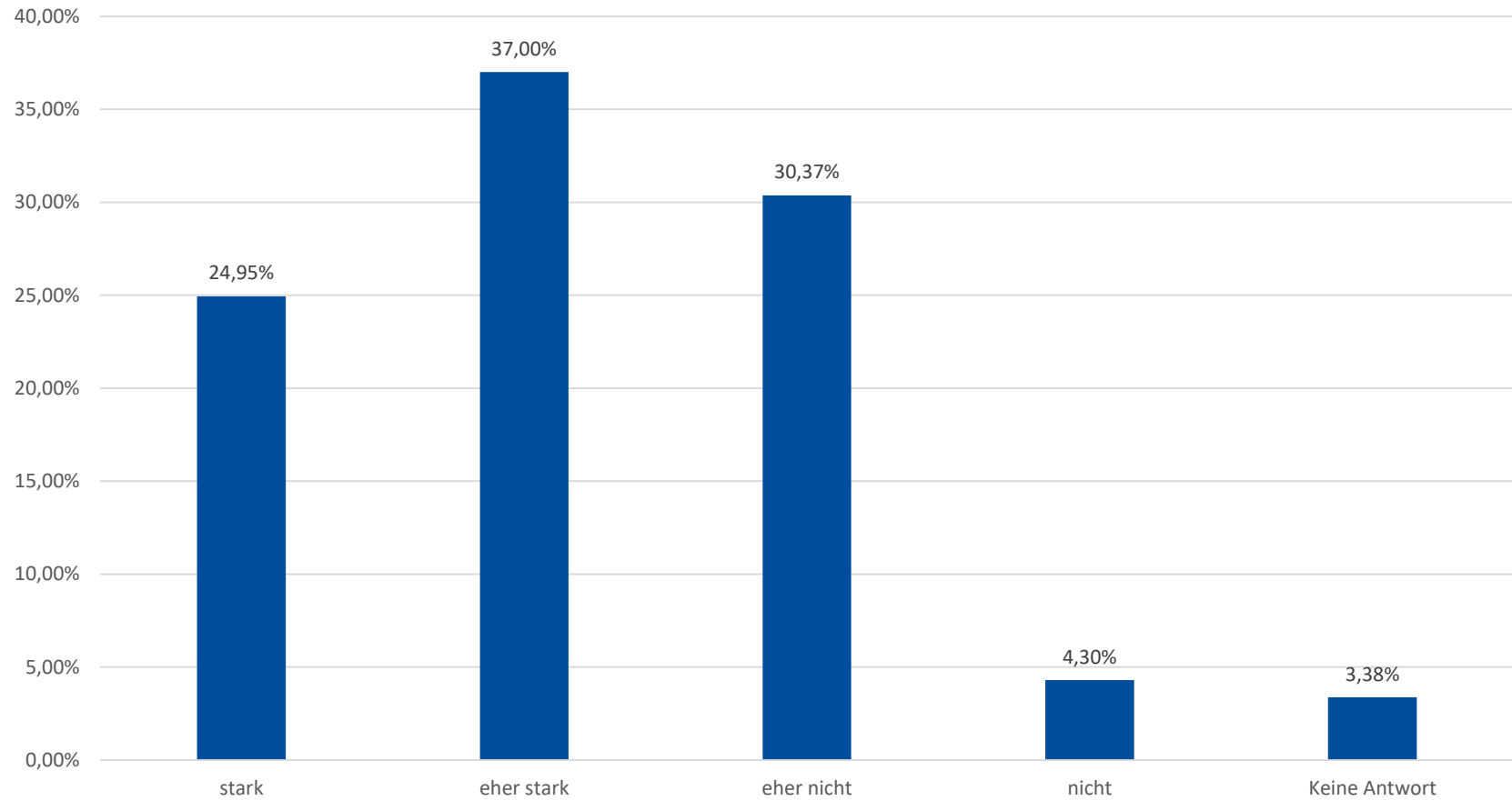
3. Unternimmt die EZB genug gegen die Inflation?



4. Den gefundenen Kompromiss zur Hartz-IV-Reform ("Bürgergeld") halte ich für...



5. Wie stark beeinflussen die aktuellen Energiepreise Ihre unternehmerische Tätigkeit oder Ihre wirtschaftlichen Entscheidungen?



6. In welchem Landesverband sind Sie Mitglied?

