

Aktuelle Fördermöglichkeiten für Unternehmen

SAB

Katrin Gräfe

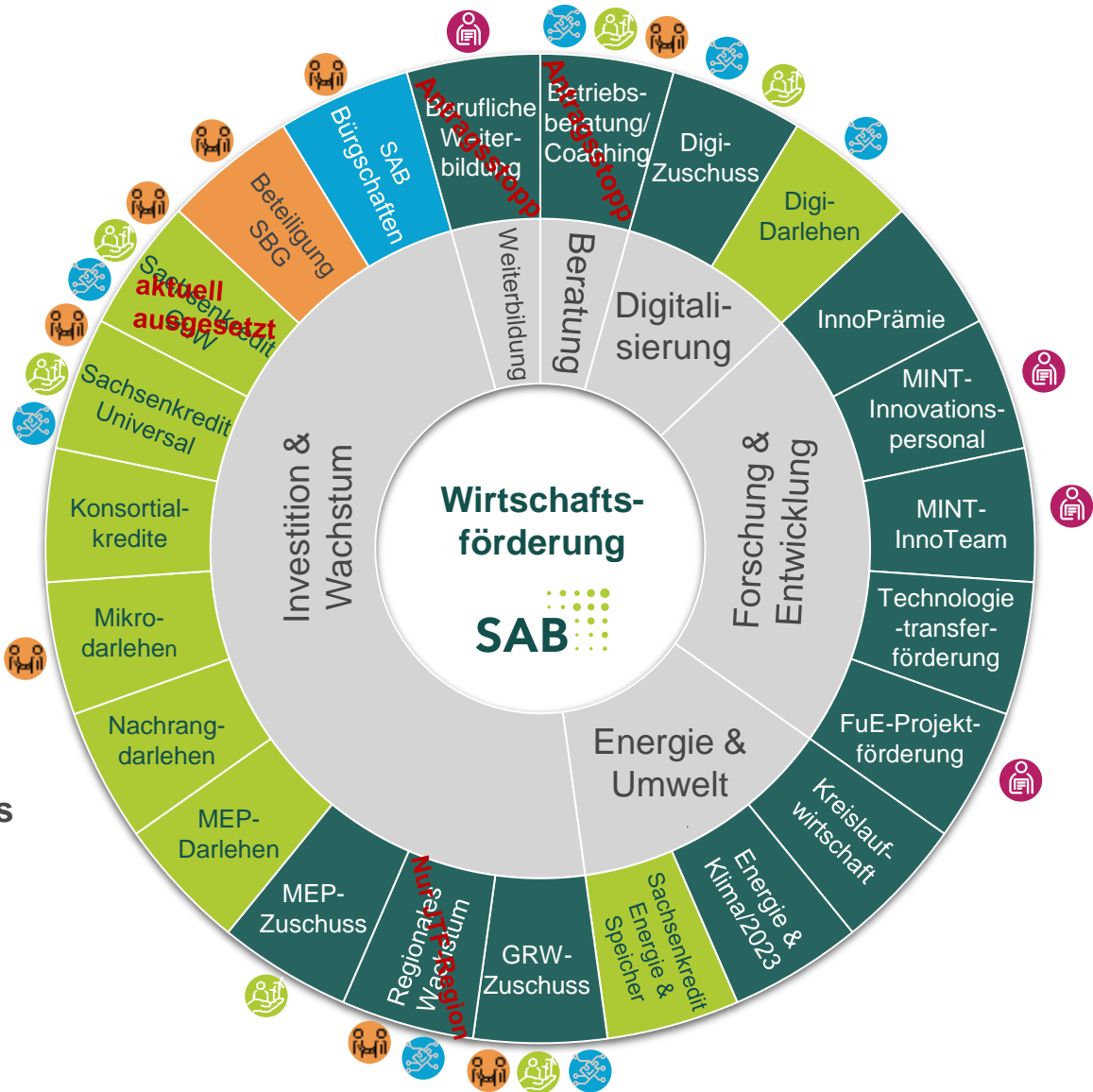
Dresden, 09. Dezember 2025

Wirtschaftsförderung der SAB mit EU-, Bundes- und Landesmitteln - 360° Förderung & Finanzierung

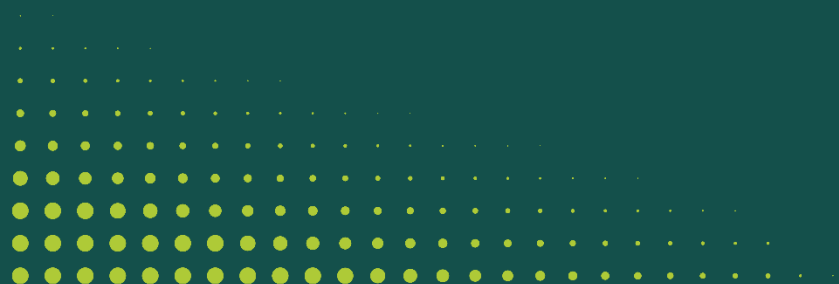


Bezug zu:

- Digitalisierung
- Nachfolge
- Fachkräfte
- Nachhaltigkeitsbonus



GRW - Investitionszuschuss



GRW-RIGA

Ein Überblick für Sie



- ✓ Produzierendes Gewerbe
- ✓ Handwerk (Verarbeitung)
- ✓ Tourismus
- ✓ Wirtschaftsnahe DL¹
- ✓ Forschungseinrichtungen²
- ✓ Import/Exportgroßhandel
- ✓ Absatz \geq 50 km
- ✓ WZ-Codes

Sie investieren
mindestens
50 TEUR

Sie wollen ...

... eine Betriebsstätte

- neu errichten?
- ausbauen?
- diversifizieren?
- erwerben? oder
- modernisieren?

Mögliche
Förderung:

max. **35 %** der
förderfähigen Kosten

Das müssen Sie mitbringen:

25 % Eigenbeitrag (beihilfefrei)
+ Fremdmittel
davon **10 %** Eigenmittel



¹ Dienstleistungen

² Gemeinnützige außeruniversitäre wirtschaftsnahe Forschungseinrichtungen

GRW-RIGA: Die Details

Sind Sie antragsberechtigt?



Wer kann Anträge stellen?

Gewerbliche Unternehmen, die etwas herstellen, produzieren oder wirtschaftsnahe Dienstleistungen anbieten (GRW-Positivliste)

Tourismuswirtschaft

Touristische Dienstleistung
Beherbergung (Hotel, Pension)
Ferienwohnung /-häuser
Campingplätze (außer DD, L, C)

Gemeinnützige außeruniversitäre wirtschaftsnahe
Forschungseinrichtungen

Und wer ist von der Förderung ausgeschlossen?

Branchen- ausschlüsse gemäß:

▪ **KooR Punkt 2.7**

u. a. Land- und Forstwirtschaft, Fischerei, Bau-, Transport- und Lagergewerbe, Einzelhandel, Kliniken

Weitere Ausschlüsse gem. Richtlinie, z. B.

- Unternehmen in Schwierigkeiten
- Unternehmen, deren Gesellschafter **> 50 %** Banken, Versicherungen, BRD, FS Sachsen oder Kommunen sind
- DL GRW-Positivliste (WZ 63, 23.5, 23.6, 46, 73)
- Finanzdienstleister
- Asphaltproduktion und Transportbetonherstellung
- Gaststätten
- Go-Kart-Bahnen, Kegel- und Bowlingbahnen
- Fitnesscenter, Golfplätze, Tennisanlagen
- Zoologische Einrichtungen
- Kulturelle Einrichtungen (Kino, Theater)
- Wellness- und SPA-Einrichtungen

GRW-RIGA: Die Details

Ist Ihr Projekt förderfähig?



Förderfähige Projekte

Anlagevermögen
(aktivierungs-
pflichtig)

Maschinen, Anlagen, Werkzeuge

Betriebs-
und Geschäftsausstattung

Gebäude (Neu-, Aus- Umbau)

Bauliche Investitionen innerhalb
Gebäude, Außenanlagen,
PV-Anlagen

Immaterielle Wirtschaftsgüter

Lohnkosten für max. 2 Jahre, Jahresbruttolohnsumme
mind. 45 TEUR, max. 80 TEUR

Von der Förderung ausgeschlossen

- Ersatzbeschaffung
 - Gebrauchte und geringwertige Wirtschaftsgüter
 - Fahrzeuge mit Straßenzulassung und primär dem Transport dienen
 - Wirtschaftsgüter für Vermietung und Verpachtung
 - Grundstückserwerb
 - Nicht betriebsnotwendige Einrichtungen (z. B. Betriebswohnungen)
 - Geschäftsanteile und Beteiligungen
 - Gebühren und Finanzierungskosten
-
- Jahresbruttolohnsumme **< 45 TEUR** (einschließlich Arbeitgeberanteil Sozialabgaben)

GRW-RIGA

Generelle Voraussetzungen



Antrag-
stellung

immer **vor Beginn**
des Vorhabens

➔ Vor Abschluss von Liefer-
und Leistungsverträgen!)

Mindest-
investitions-
volumen

50 TEUR

Besondere
Anstrengung

Abschreibungs-
oder
**Dauerarbeits-
platzkriterium**

Mittelzweck-
bindungsfrist
(Wirtschaftsgüter
+ Personal)

5 Jahre

max.
Förder-
zeitraum

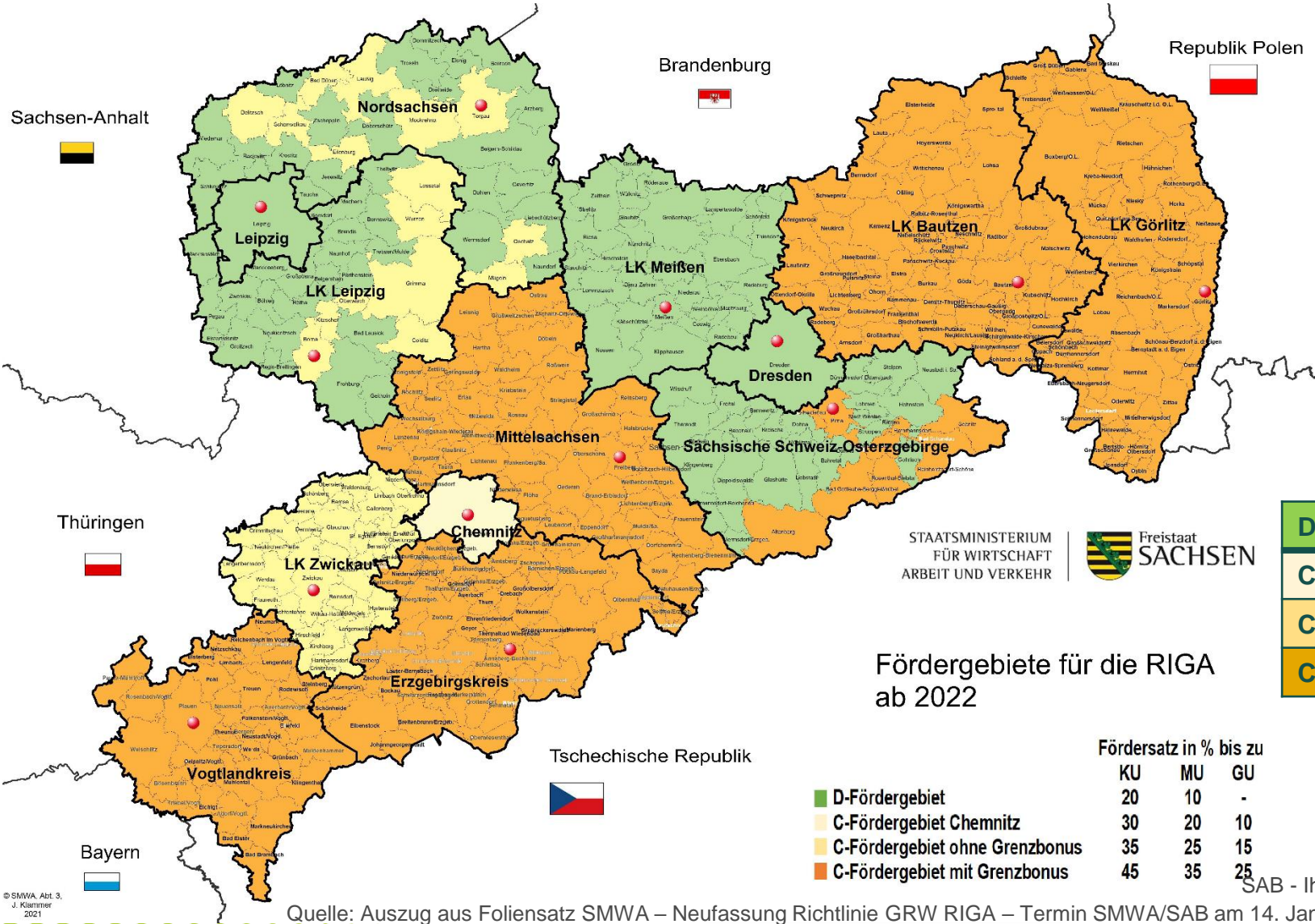
36 Monate

Steigerung
betriebliche
Anpassungs- und
Wettbewerbs-
fähigkeit

- **Schaffung und Sicherung
von Dauerarbeitsplätzen**
- **Nachhaltigkeit**

GRW-RIGA

Neue Fördergebietskarte C- und D-Fördergebiete



D-Fördergebiet
C-Fördergebiet Chemnitz
C-Fördergebiet ohne Grenzbonus
C-Fördergebiet mit Grenzbonus

Fördergebiete für die RIGA ab 2022

	Fördersatz in % bis zu		
	KU	MU	GU
D-Fördergebiet	20	10	-
C-Fördergebiet Chemnitz	30	20	10
C-Fördergebiet ohne Grenzbonus	35	25	15
C-Fördergebiet mit Grenzbonus	45	35	25

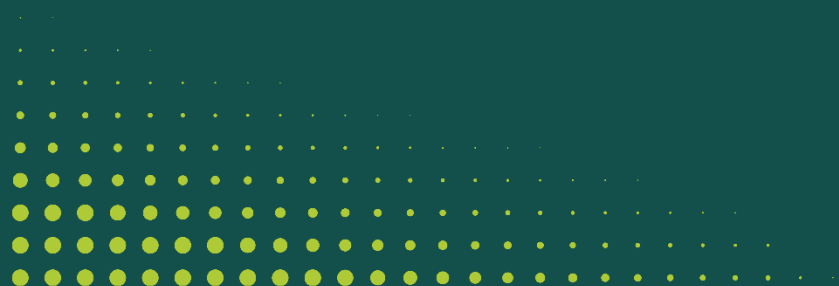
GRW-RIGA

Aktuelle Fördersätze



	AGVO – Art. 14 Regionale Investitionsbeihilfen					AGVO – Art. 17 KMU-Beihilfen		AGVO – Art. 36 Umweltschutzbeihilfen		„Allgemeine De-minimis-Beihilfe“			
	KU		MU		GU	KU	MU	KU / MU / GU		KU	MU	GU	
Regionen	Förderhöhen in %												
	Basis- förderung	Bonus- förderung	Basis- förderung	Bonus- förderung	Maximal- förderung					Basis- förderung	Basis- förderung	Maximal- förderung	
						bis zu 20	bis zu 10	bis zu 40		30	20	10	
	C-Fördergebiet Chemnitz	bis zu 20	bis zu 30	bis zu 10	bis zu 20			bis zu 10	bis zu 45				
	C-Fördergebiet ohne Grenzbonus	bis zu 20	bis zu 35	bis zu 10	bis zu 25			bis zu 15					
C-Fördergebiet mit Grenzbonus	bis zu 20	bis zu 35	bis zu 10	bis zu 25	bis zu 15								
	<p>Basisförderung KU/MU = einfacher ökologischer Nachhaltigkeitsnachweis</p> <p>Bonusförderung KU/MU = erweiterter ökologischer Nachhaltigkeitsnachweis</p> <p>Maximalförderung GU = qualifizierter ökologischer Nachhaltigkeitsnachweis</p>							Beihilfefähig sind die Investitionsmehrkosten, die über das in den Unionsnormen vorgeschriebene Umweltschutzniveau hinauszugehen oder den Umweltschutz verbessern (Ziff. IV. Nr. 6)		Bis zu 300.000 EUR innerhalb von drei Jahren			

Sachsenkredit universal



Bis zu 10 %
Tilgungs-
zuschuss



Bis zu 1,5 %
Tilgungs-
zuschuss



- zinsgünstige Kredite für alle Unternehmensgrößen (Existenzgründer, KMU sowie Freiberufler, große Unternehmen)
- **Investitionsdarlehen** 20 T€ bis **20 Mio. €**
- Laufzeit **4 - 20 Jahre**, Zinsbindung bis **10 Jahre**
- **1 – max. 3 Jahre** tilgungsfrei
- Investitionsort oder Unternehmensitz in Sachsen
- 6 Monate bz-freie Zeit, danach 0,15 % p. M.
- VN spätestens 6 Monate nach Vollauszahlung
- beihilfefreie Variante möglich
- beihilferechtl. Regelungen: De-minimis oder Art. 14, 17, 22 AGVO
- Haftungsfreistellung i. H. v. 50 % ab 500 T€ Darlehensvolumen

- zinsgünstige Kredite für alle Unternehmensgrößen (Existenzgründer, KMU sowie Freiberufler, große Unternehmen)
- **Betriebsmitteldarlehen** 20 T€ bis **5 Mio. €**
- Laufzeit **1 - 3 Jahre**
- **Festzins** für die gesamte Laufzeit
- Zinszahlung quartalsweise
- Tilgung in einer Summe am Laufzeitende
- beihilferechtl. Regelungen: De-minimis
- Tilgungszuschuss 0,5% der Darlehenssumme pro vollem Laufzeitjahr
- VN spätestens 6 Monate nach Vollauszahlung
- beihilfefreie Variante möglich



SAB-Sachsenkredit Universal - Investitionsdarlehen



Bis zu 10 %
Tilgungs-
zuschuss



Bis zu 6 %
Tilgungs-
zuschuss



Unternehmen der gewerblichen Wirtschaft und des Handwerkes,
Ärzte & Apotheker im ländlichen Raum

Basissatz 6 %

Boni / Zuschlag pro Kriterium 2 % max. 10 %

- mit Beitrag zur Nachhaltigkeit (ökologische oder soziale)
- Digitalisierungsvorhaben (ab 250.000,01 €)
- Im ländlichen Raum
- Neuansiedlung
- Existenzgründung oder Unternehmensnachfolge

Ärzte und Apotheker in den Städten (gem. Ausschlussliste)

Basissatz 4 %

Boni / Zuschlag pro Kriterium 2 % max. 6 %

- mit Beitrag zur Nachhaltigkeit (ökologische oder soziale)
- Digitalisierungsvorhaben (ab 250.000,01 €)
- Neuansiedlung
- Existenzgründung oder Unternehmensnachfolge



Digitale Antragstellung Hausbank

Finanzierungsbeispiel – Kombination



GRW-Investitionszuschuss

C-Fördergebiet mit Grenzbonus:

LK Bautzen, Görlitz, Mittelsachsen, Erzgebirgskreis, Vogtlandkreis und Teile von Sächsischer Schweiz - Osterzgebirge

Beihilfehöchstgrenze der EU vs. Fördersatz RIGA

KU	45 %	35 %
MU	35 %	25 %
Nicht-KMU	25 %	15 %

Sachsenkredit universal

bis zu 10 % Tilgungszuschuss

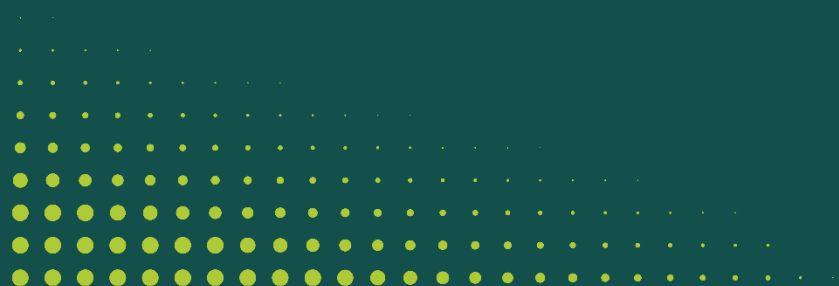
Kombination:

Fördersatz GRW

+ Sachsenkredit Tilgungszuschuss

= Beihilfehöchstgrenze der EU


Digitalisierungszuschuss





FRL Digitalisierung Zuschuss EFRE 2021-2027

Programmüberblick	
Wer?	<ul style="list-style-type: none"> KMU der gewerblichen Wirtschaft (auch Handwerksbetriebe) Kultur- und Kreativwirtschaft Angehörige der freien Berufe
Was?	<ul style="list-style-type: none"> Planung, Konzipierung, Vorbereitung und Realisierung Software (neu: Miete und SaaS) Schulungen, indirekte Kosten Ggf. Hardware
Wie?	<p>Heranführungsprojekte</p> <ul style="list-style-type: none"> Erstmalige Projekte Kleinstunternehmen* bis 10.000,- € <p>Transformationsprojekte</p> <ul style="list-style-type: none"> Komplexe Prozesse KU bis 60.000,- € / MU bis 100.000,- € <p>De-minimis-Verordnung</p>

Fördersätze	
Höhe der Förderung	
Heranführungsprojekte Kleinstunternehmen	60 %
Transformationsprojekte Kleine Unternehmen	50 %
Transformationsprojekte Mittlere Unternehmen	35 %
Tarifbonus	10 %
Indirekte Kosten	7 %

Wissenswertes
<ul style="list-style-type: none"> Förderung ab 5.000,- € Mindestinvestition möglich Vorhabenszeitraum max. 12 Monate Auszahlung im Erstattungsprinzip Online-Antragstellung über Förderportal Kombination mit Digitalisierungs-Darlehen

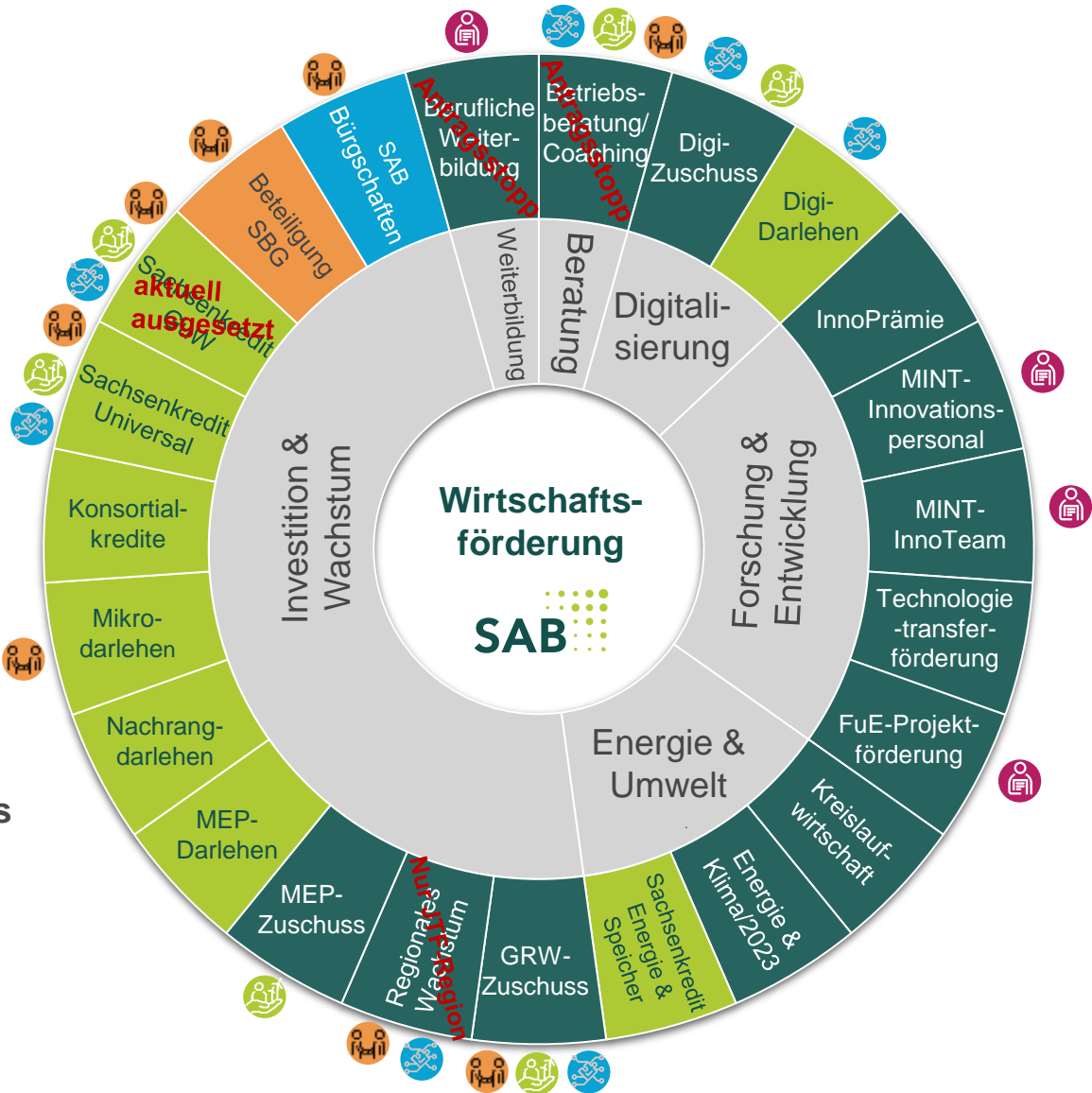
* Kleinstunternehmen sind Unternehmen mit weniger als zehn Beschäftigten und einem Jahresumsatz bzw. einer Jahresbilanzsumme von höchstens 2 Mio. Euro.

Wirtschaftsförderung der SAB mit EU-, Bundes- und Landesmitteln - 360° Förderung & Finanzierung



Bezug zu:

- Digitalisierung
- Nachfolge
- Fachkräfte
- Nachhaltigkeitsbonus



Vielen Dank für Ihr Interesse!



Telefonische Beratung durch das SAB-Servicecenter

 0351 4910-4910

 wirtschaft@sab.sachsen.e



René Preusche

Förder- & Finanzierungsberatung
Startups, gewerbliche Kunden

 rene.preusche@sab.sachsen.de



Katrin Gräfe

Förder- & Finanzierungsberatung
Startups, gewerbliche Kunden

 katrin.graefe@sab.sachsen.de



Foto (o.l.): Werner Huthmacher, 2022
Foto (u.r.): Albrecht Voss, 2022